
CALIBRE CONTINÚA AMPLIANDO EL NUEVO DESCUBRIMIENTO AURÍFERO DE ALTA LEY EN PANTEÓN NORTE & A LO LARGO DEL CORREDOR AURÍFERO VTEM DE VARIOS KILÓMETROS

PERFORACIÓN ADICIONAL INTERSECA 17.45 G/T ORO EN 4.1 METROS SIGUIENDO EL INTERCEPTO DE DICIEMBRE DE 2022 DE 11.61 G/T ORO EN 9.3 METROS

Vancouver, Columbia Británica – 21 de marzo de 2023: Calibre Mining Corp. (TSX: CXB; OTCQX: CXBMF) (la "Compañía" o "Calibre") se complace en anunciar los resultados de perforación de seguimiento de la mineralización a lo largo del Corredor Aurífero VTEM de Panteón dentro del Complejo Minero El Limón. Estos nuevos interceptos continúan demostrando el potencial de la estructura de varios kilómetros identificada por nuestro estudio geofísico VTEM 2022 publicado el 8 de diciembre de 2022 (véase [nota de prensa aquí](#)). Los resultados de hoy se localizan a más de 2 kilómetros al norte de Panteón Norte, con numerosos interceptos auríferos con ley de bonanza a la fecha, como se ha evidenciado en nuestra más reciente nota de prensa [aquí](#). El estimado de la Reserva Mineral Virgen de Panteón Norte contribuyó en forma positiva a la declaración de Reservas Minerales de 2022 de la Compañía, agregando aproximadamente 244,000 onzas de oro (0.8 Mt con 9.45 g/t) a las Reservas Minerales de Nicaragua (véase nota de prensa con fecha del [14 de febrero de 2023](#)).

Nuevo intercepto de perforación a lo largo del Corredor Aurífero Geofísico VTEM de Panteón incluye:

- 17.45 g/t Au en 4.1 metros de Espesor Verdadero Estimado ("ETW") incluyendo 38.45 g/t Au en 1.8 metros ETW en Sondeo LIM-22-4736

Resultados iniciales de perforación de descubrimiento del 8 de diciembre de 2022 a lo largo del Corredor Aurífero VTEM de Panteón incluyen:

- 11.61 g/t Au en 9.3 metros ETW incluyendo 23.93 g/t Au en 1.7 metros ETW, y 15.34 g/t Au en 3.9 metros ETW en Sondeo LIM-22-4701, 6.73 g/t Au en 2.1 metros ETW en Sondeo LIM-22-4689, y
- 3.67 g/t Au en 2.6 metros ETW incluyendo 11.10 g/t Au en 0.7 metros ETW en Sondeo LIM-22-4684.

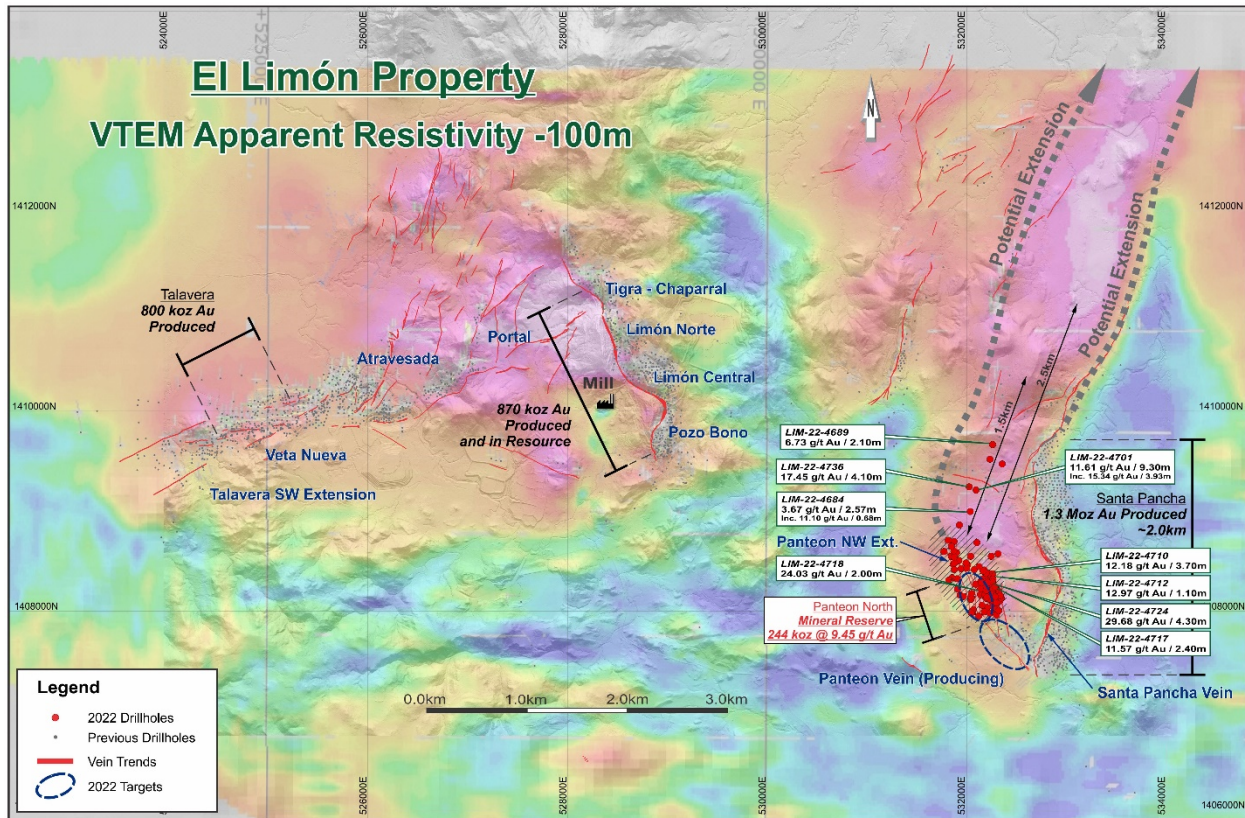
Nuevos resultados de perforación de Panteón Norte fuera de Reservas y Recursos de final del año 2022 incluyen:

- 29.68 g/t Au en 4.3 metros ETW en Sondeo LIM-22-4724;
- 24.03 g/t Au en 2.0 metros ETW en Sondeo LIM-22-4718, 12.97 g/t Au en 1.1 metros en Sondeo LIM-22-4712;
- 12.18 g/t Au en 3.7 metros ETW en Sondeo LIM-22-4710, 11.57 g/t Au en 2.4 metros ETW en Sondeo LIM-22-4717;
- 6.14 g/t Au en 4.9 metros ETW incluyendo 14.47 g/t Au en 1.8 metros ETW en Sondeo LIM-22-4705, y
- 9.17 g/t Au en 1.1 metros ETW en Sondeo LIM-22-4732, 5.75 g/t Au en 1.5 metros ETW en Sondeo LIM-22-4727.

Nota: Los Espesores Verdaderos Estimados (ETW) para los interceptos de veta reportados se basan en modelos en 3D de las vetas individuales. Los estimados se determinan en sección transversal midiendo el espesor de la veta modelada perpendicularmente a los márgenes de veta y a través del punto intermedio del intercepto del sondeo. Las diferencias basadas en porcentajes entre los ETW individuales y las longitudes de los intervalos a lo largo del pozo variarán entre los sondeos en función de la inclinación del mismo, las variaciones en el rumbo y buzamiento de la veta y las geometrías generales de los diferentes sistemas de veta.

Darren Hall, Presidente y Director Ejecutivo de Calibre, manifestó: "Nuestra campaña de perforación de 2022 fue muy exitosa con el descubrimiento de la columna rica aurífera de alta ley de Panteón Norte, que alberga una reserva mineral virgen de 244,000 onzas de oro (0.8Mt con una ley de 9.45 g/ t oro). Me alienta que nuestro equipo continúe intersectando resultados de perforación de alta ley a lo largo del Corredor Aurífero VTEM, demostrando el potencial para ampliar la reserva inicial de Panteón Norte y hacer nuevos descubrimientos. Dada la capacidad excedente en nuestra planta de La Libertad, y nuestra demostrada estrategia operativa, los nuevos descubrimientos pueden rápidamente tener un impacto positivo en nuestro valor. Con dos plataformas de perforación activas en el corredor

aurífero VTEM de Panteón y cuatro plataformas en nuestros proyectos nicaragüenses, completaremos más de 60 km de perforación en Nicaragua y esperamos los resultados adicionales de nuestro programa de perforación 2023”.



[Enlace 1 – Figuras](#)

[Enlace 2 – Tablas de perforación](#)

Garantía de Calidad / Control de Calidad

Calibre mantiene un programa de Garantía de Calidad/Control de Calidad ("QA/QC" por sus siglas en inglés) para todos sus proyectos de exploración utilizando las mejores prácticas del sector. Los elementos clave del programa QA/QC incluyen una cadena de custodia verificable para las muestras, la inserción regular de estándares y blancos de referencia certificados, y ensayos de verificación de duplicados. El testigo de perforación es dividido a la mitad y transportado en bolsas selladas a *Bureau Veritas* en Managua, Nicaragua, el cual es un proveedor independiente de servicios analíticos con certificaciones mundiales para Sistemas de Gestión de Calidad ISO 9001:2008, Gestión Ambiental: ISO14001 y Gestión de Seguridad OH SAS 18001 y AS4801. Antes del análisis, las muestras se preparan en la instalación de *Veritas* en Managua y luego se envían a su unidad analítica en Vancouver, Canadá. Los análisis de oro se efectúan de manera rutinaria a través de métodos de ensayo al fuego/acabado AA. A fin de obtener una mayor precisión en cuanto al material de alta ley, las muestras de ensayo que arrojan 10 g/t Au o más se someten a nueva prueba mediante ensayo al fuego con acabado gravimétrico. Los análisis de plata y otros elementos de interés se realizan a través de espectrometría de masas con plasma de acoplamiento inductivo ("ICP" por sus siglas en inglés).

Persona Calificada

La información científica y técnica contenida en esta nota de prensa fue aprobada por David Schonfeldt P.GEO, Geólogo Corporativo Principal de Calibre Mining y "Persona Calificada" según lo dispuesto en la norma NI 43-101.

EN REPRESENTACIÓN DE LA JUNTA DIRECTIVA

"Darren Hall"

Darren Hall, Presidente y Director Ejecutivo

Si desea mayor información, sírvase contactar a:

Ryan King

Vicepresidente Sénior, Desarrollo Corporativo & RI

T: (604) 628-1012

E: calibre@calibremining.com

W: www.calibremining.com

Sobre Calibre Mining Corp.

Calibre Mining es un productor de oro de nivel medio en crecimiento que cotiza en la bolsa de Canadá, centrado en las Américas, con una sólida cartera de oportunidades de desarrollo y exploración en Nevada y Washington en EE. UU. y Nicaragua. Calibre se centra en generar valor sostenible para los accionistas, las comunidades locales y todos los actores de interés a través de operaciones responsables y un enfoque disciplinado de crecimiento. Con un balance fuerte, un equipo gerencial probado, un sólido flujo de caja operativo, proyectos de desarrollo de crecimiento gradual y oportunidades de exploración a escala distrital, Calibre dará paso a un valor significativo.

Nota de advertencia sobre la información prospectiva

Esta nota de prensa incluye cierta "información prospectiva" y "declaraciones prospectivas" (en forma colectiva "declaraciones prospectivas") dentro del significado de la legislación canadiense aplicable sobre títulos valores. Todas las declaraciones en esta nota de prensa que se ocupan de eventos o acontecimientos que esperamos que ocurran en el futuro son declaraciones prospectivas. Las declaraciones prospectivas son declaraciones que no son hechos históricos y se identifican por palabras como "espera", "planea", "prevé", "proyecto", "objetivo" "potencial", "calendario", "pronóstico/proyección", "presupuesto", "estimado", "pretende" o "cree" y expresiones similares o sus connotaciones negativas, o que los eventos o condiciones "ocurrirán" ("will"), "ocurrirían" ("would"), "quizás ocurran" ("may"), "podrían ocurrir" ("could"), "deberían ocurrir" ("should") o "pudieran ocurrir" ("might"). Las declaraciones prospectivas en esta nota de prensa incluyen, entre otros: las expectativas de la Compañía con respecto a leyes mayores minadas y procesadas en el futuro; declaraciones relacionadas con las oportunidades prioritarias de expansión de recursos de la Compañía para 2022 los supuestos de la Compañía sobre ley de corte y precio del metal. Las declaraciones prospectivas necesariamente involucran supuestos, riesgos e incertidumbres, ciertos de los cuales están más allá del control de Calibre. Para una lista de los factores de riesgo aplicables a la Compañía, sírvase remitirse al formato de información anual de Calibre ("AIF") para el año finalizado el 31 de diciembre de 2021, y su discusión y análisis de gestión ("MD&A") para el año finalizado el 31 de diciembre de 2021, todos disponibles en el perfil SEDAR de la Compañía en www.sedar.com. Ésta no es una lista exhaustiva de los factores que podrían afectar las declaraciones prospectivas de Calibre.

Las declaraciones prospectivas de Calibre se basan en los supuestos y factores aplicables que la gerencia considera razonables a la fecha de la presente, sobre la base de la información disponible para la misma en tal momento. Dichos supuestos incluyen, pero no se limitan a que: la Compañía pueda extraer y procesar leyes más altas y mantener los costos de producción relativamente estables en el futuro; no haya un aumento en los costos de producción como resultado de cualquier problema de la cadena de suministro o restricciones COVID-19 en curso; no haya una caída adversa en el precio del metal o en la ley de corte en las propiedades de Nevada de la Compañía. Calibre no asume ninguna obligación de actualizar las declaraciones prospectivas si las circunstancias o las creencias, las expectativas o las opiniones de la gerencia cambiaran salvo lo requerido por las leyes de títulos valores aplicables. No puede garantizarse que las declaraciones prospectivas serán precisas, y los resultados, desempeño o logros reales podrían diferir significativamente de los expresados o implicados en estas declaraciones prospectivas. Por consiguiente, no debe depositarse excesiva confianza en las declaraciones prospectivas.